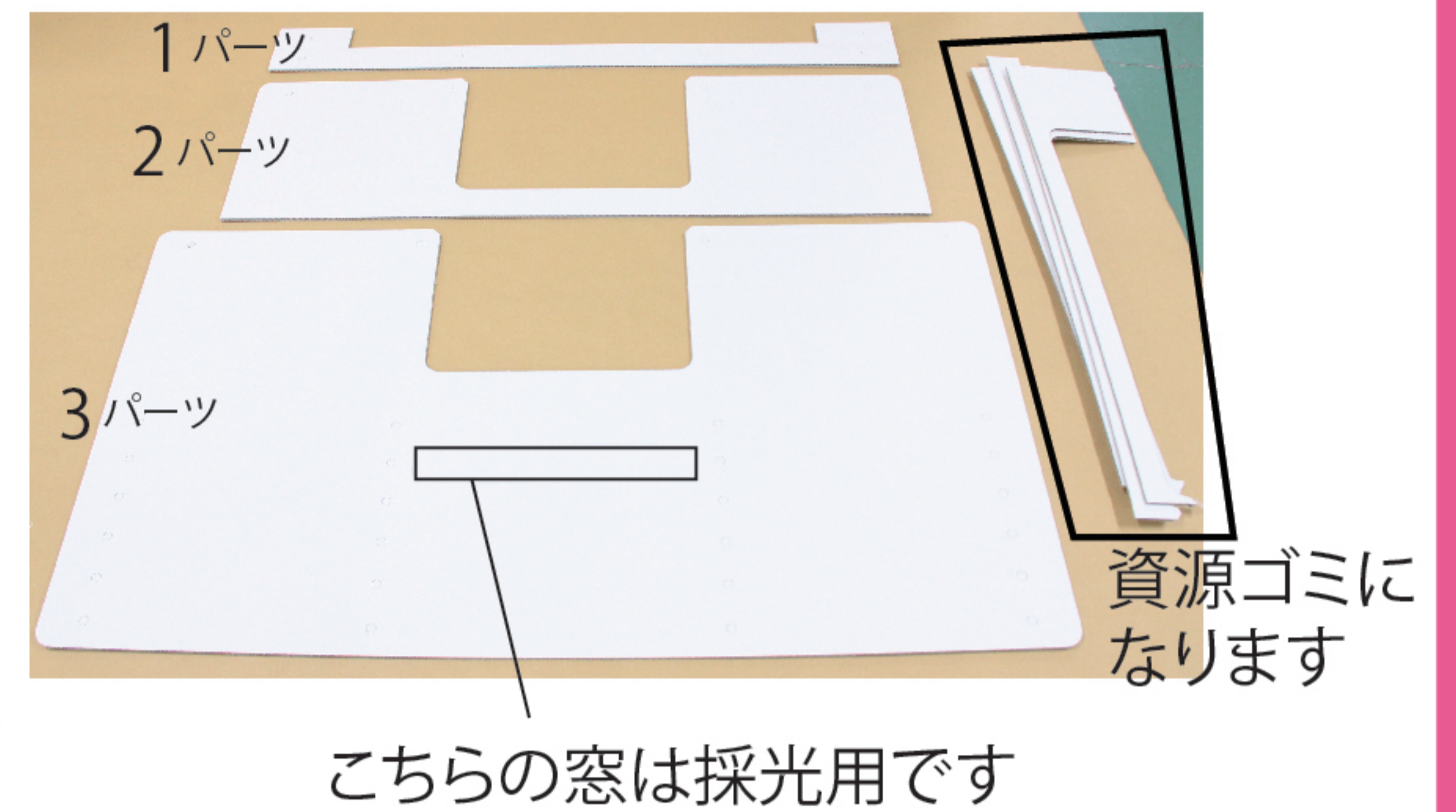
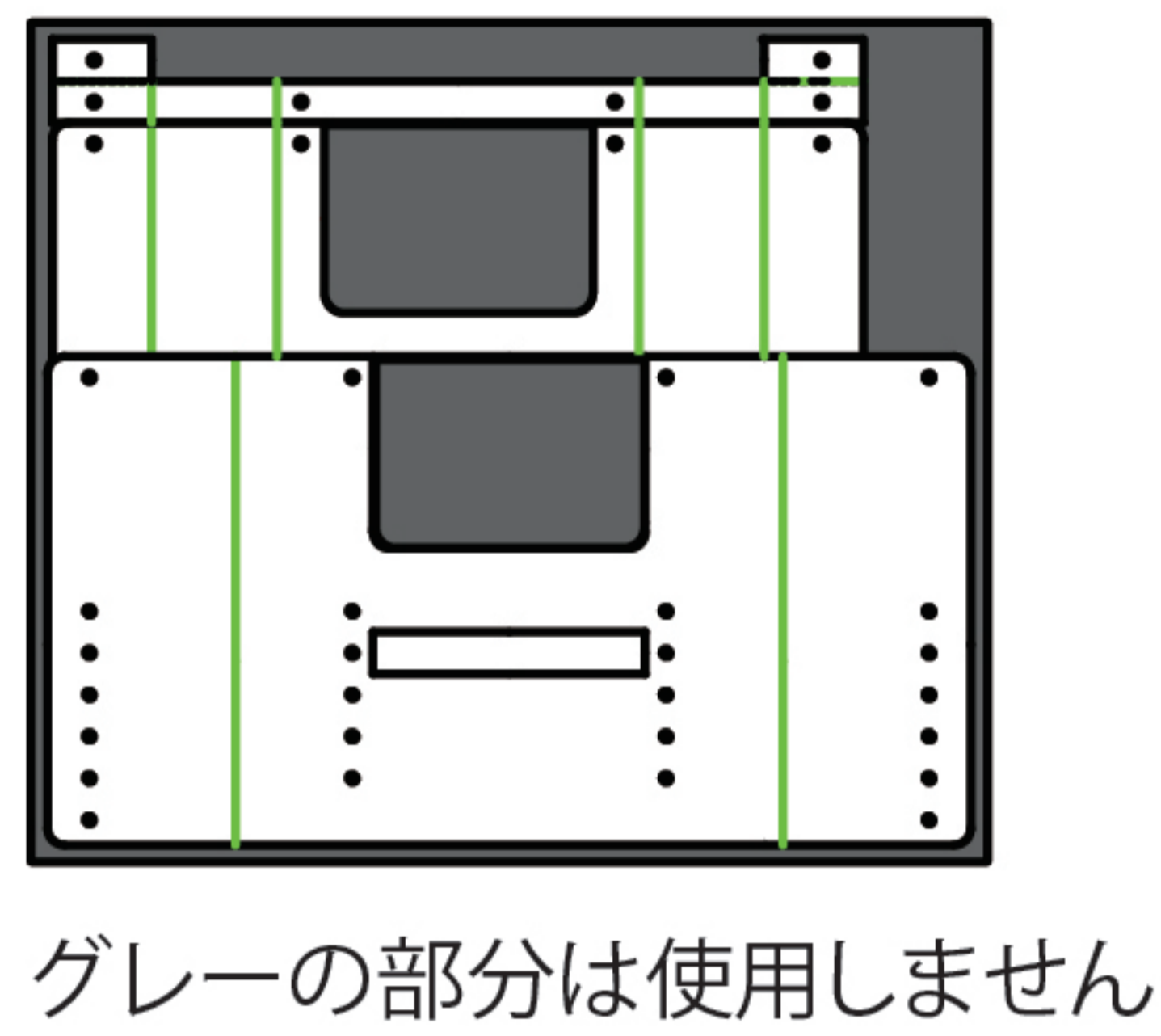
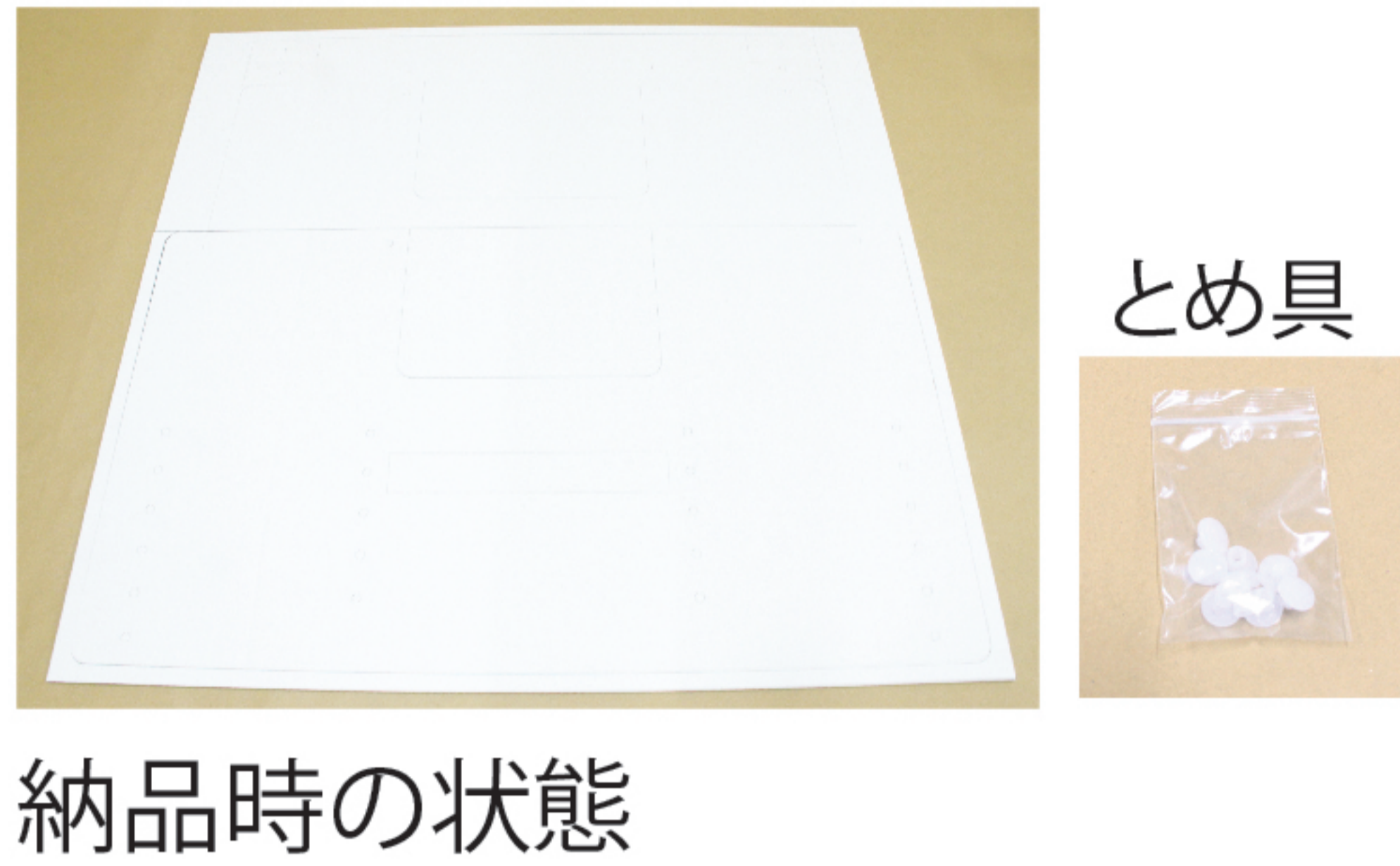
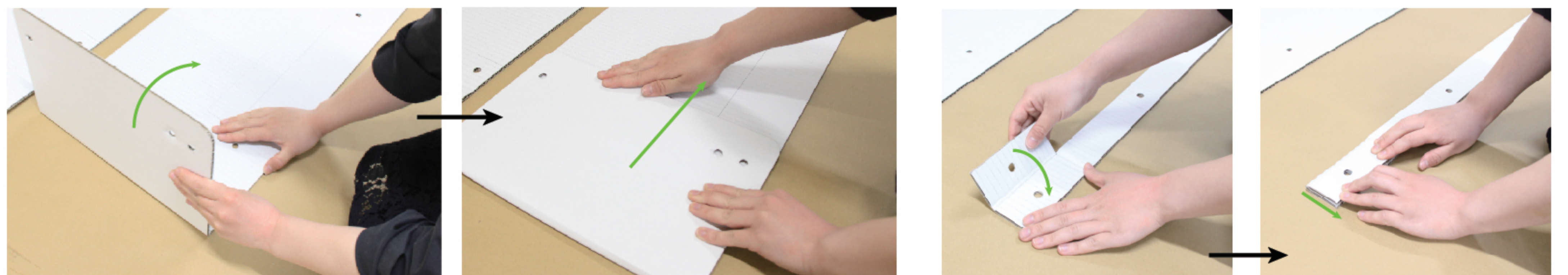
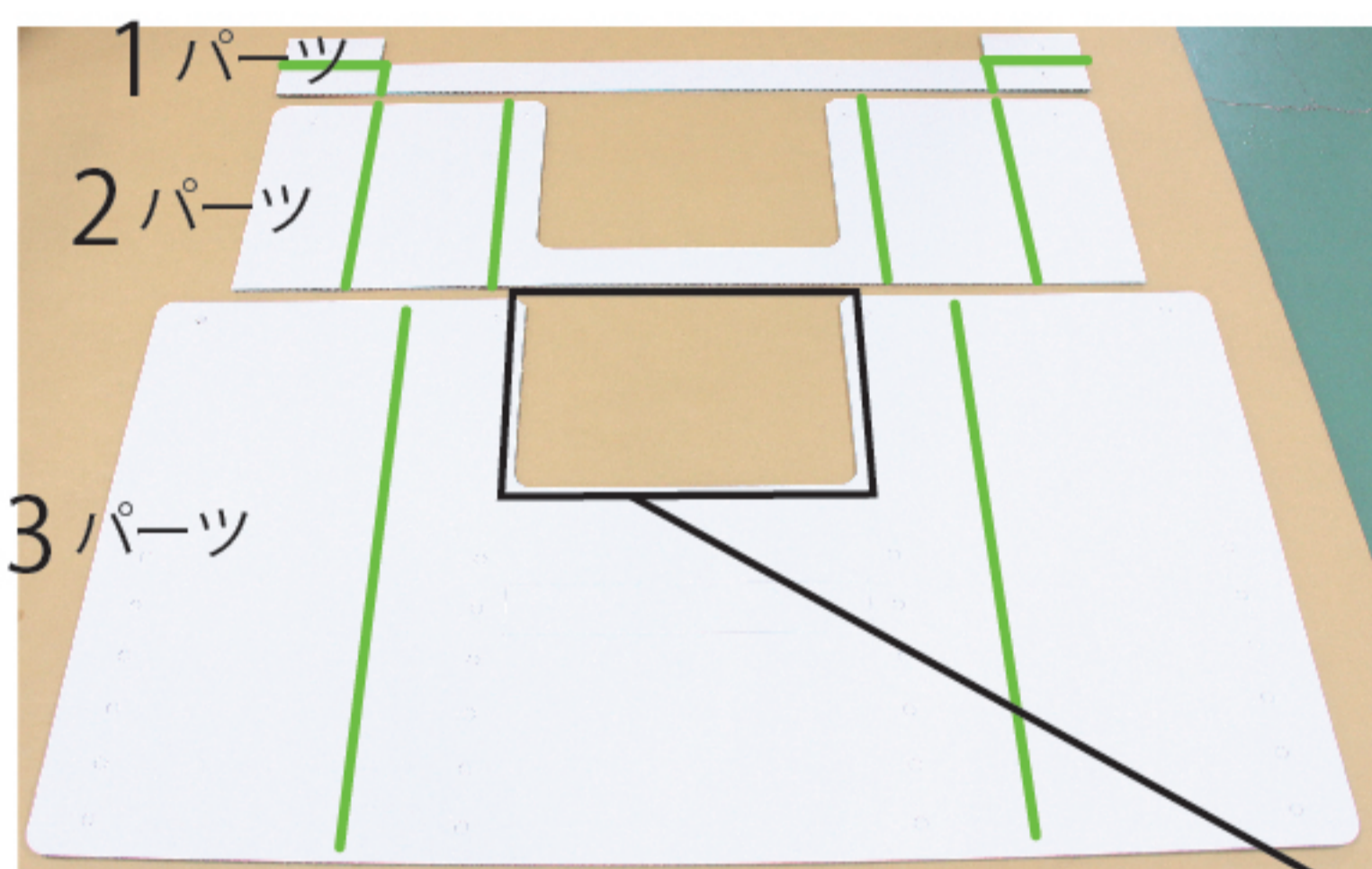


用意するもの:セロハンテープ
(任意で両面テープやボンド)

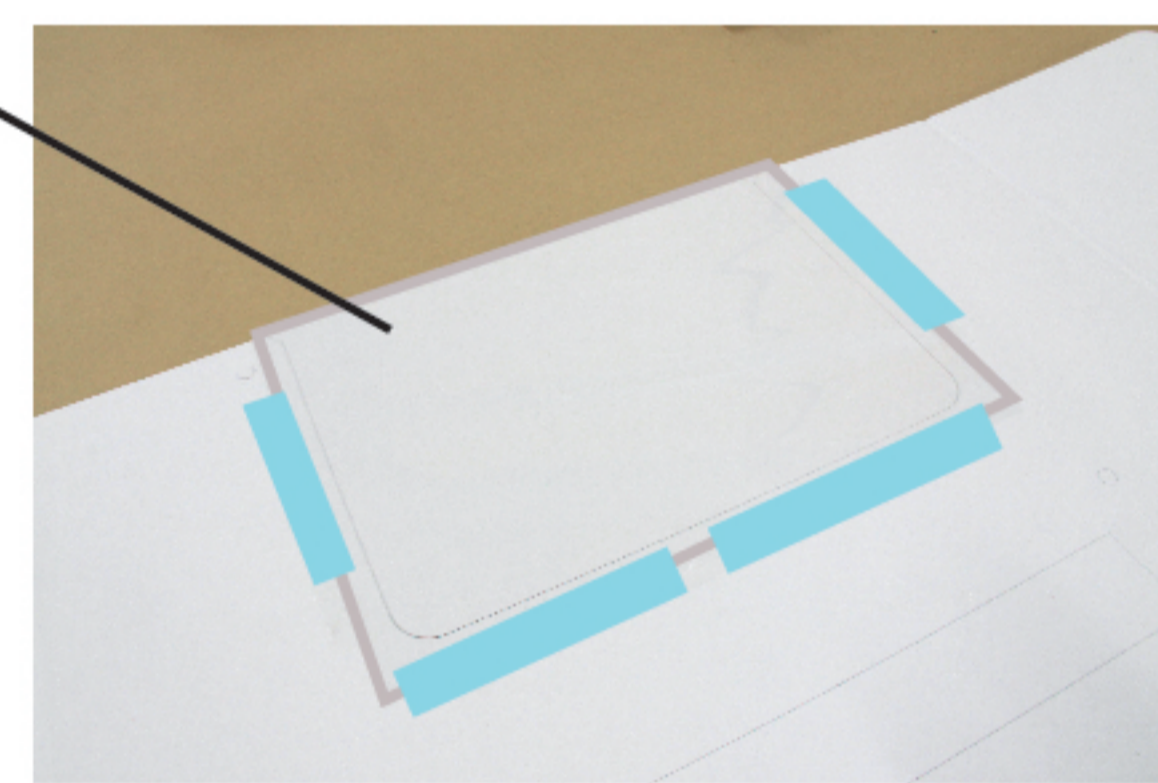
①ダンボールをむしります。
回りのダンボールを取り外して下の写真の状態にします。



②パーツ 1~3 の緑の線に沿って折り目をつけていきます。
真っ白の面の凹んでいる部分です。ぺったんとなるまでしっかり折り曲げてください。

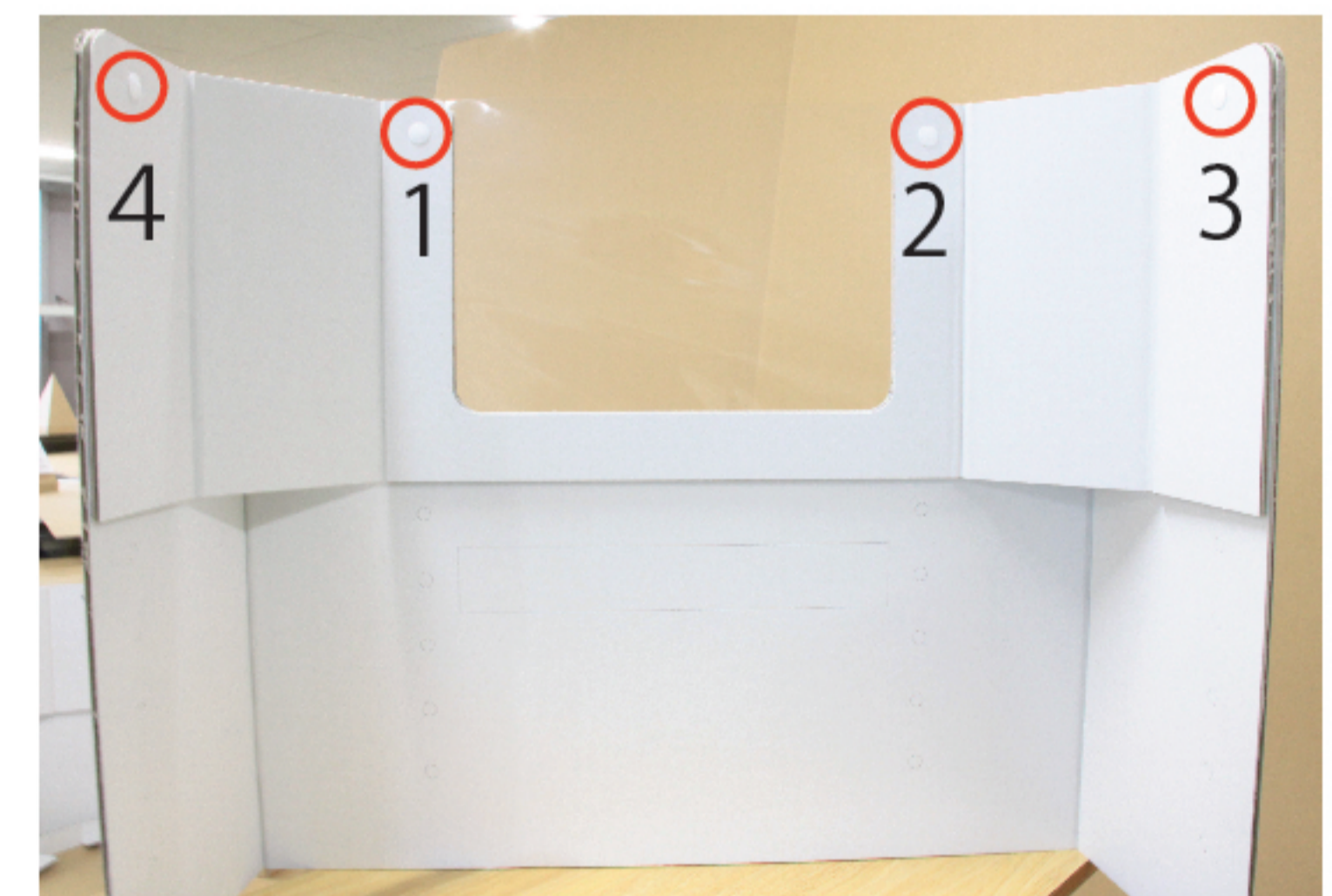
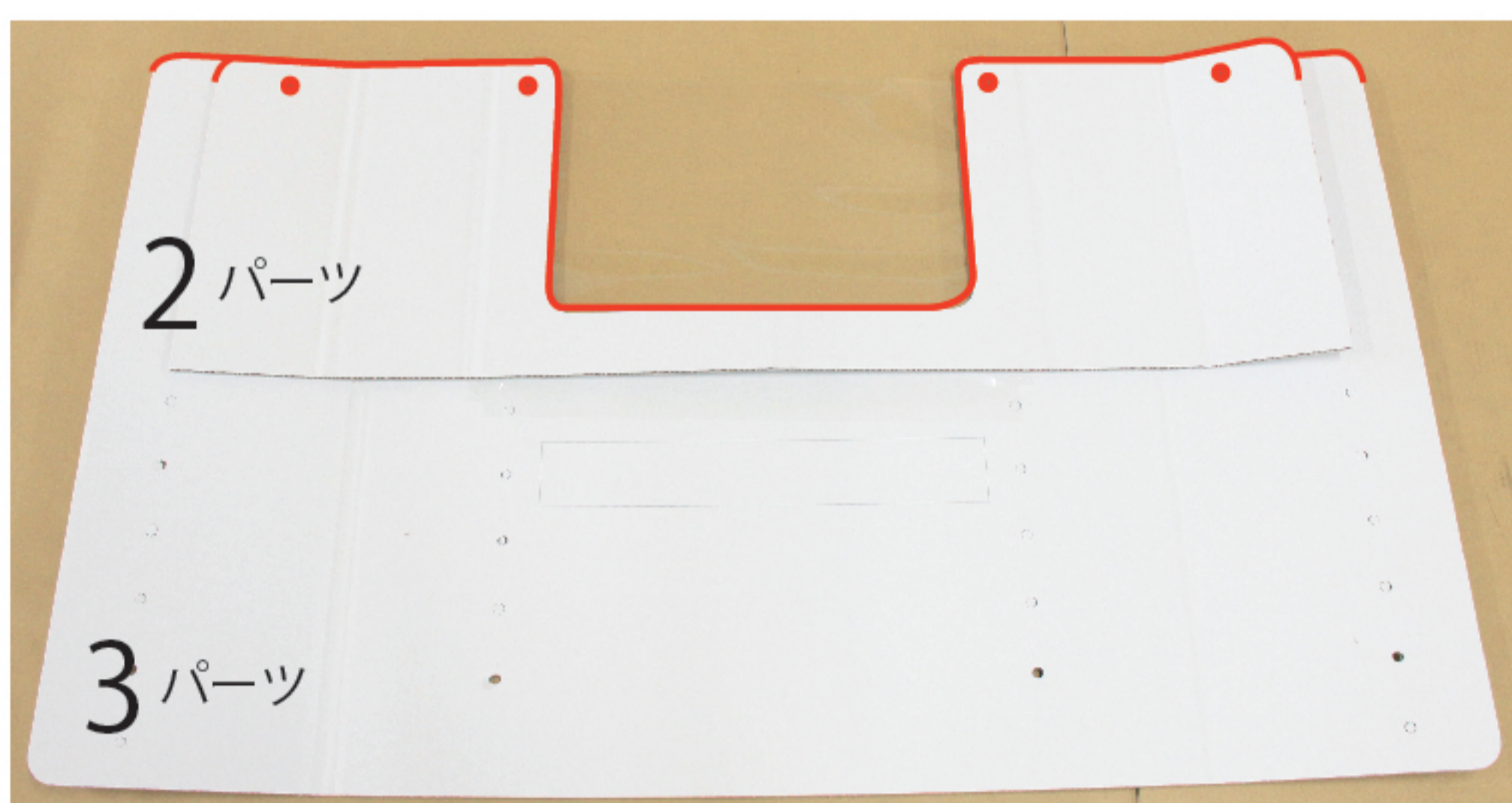


③付属の OPP フィルムをセロテープなどで貼ります。



Point! 取り外したダンボールを下に敷くと綺麗にフィルムを貼ることができます。
※穴にテープや OPP フィルムがかからないよう注意してください

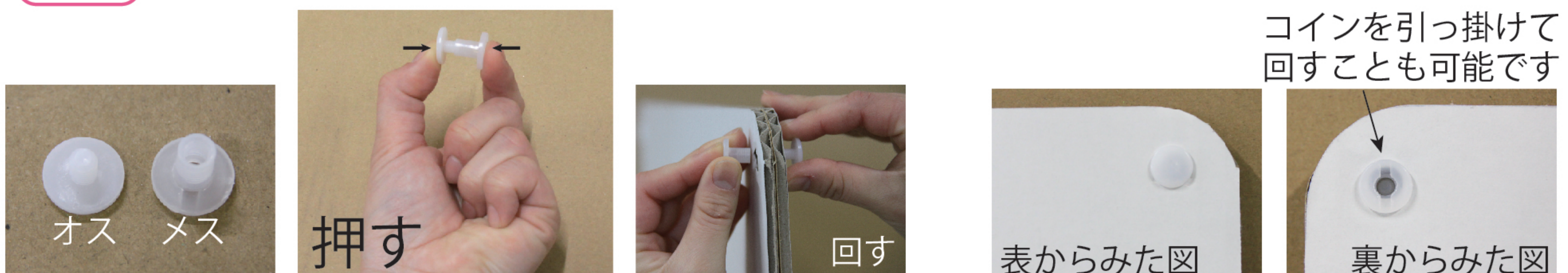
④真っ白の面を上向きにし、パーツ 3 の上にパーツ 2 を乗せます。
窓が開いてる方にパーツ 3 とパーツ 2 を揃え、付属のプラスチックねじで 4 か所固定します。



真ん中から固定していくと作業しやすいです

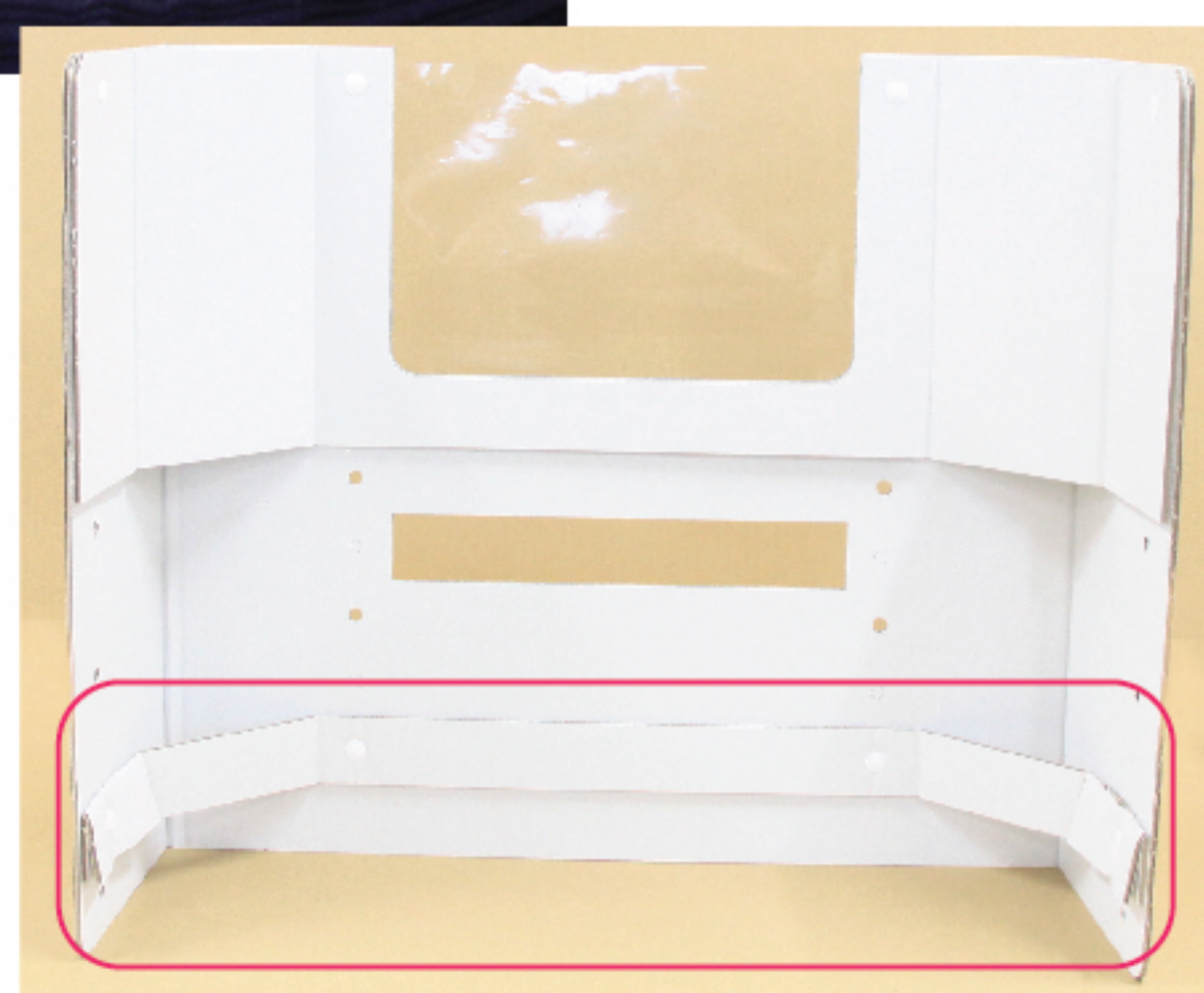
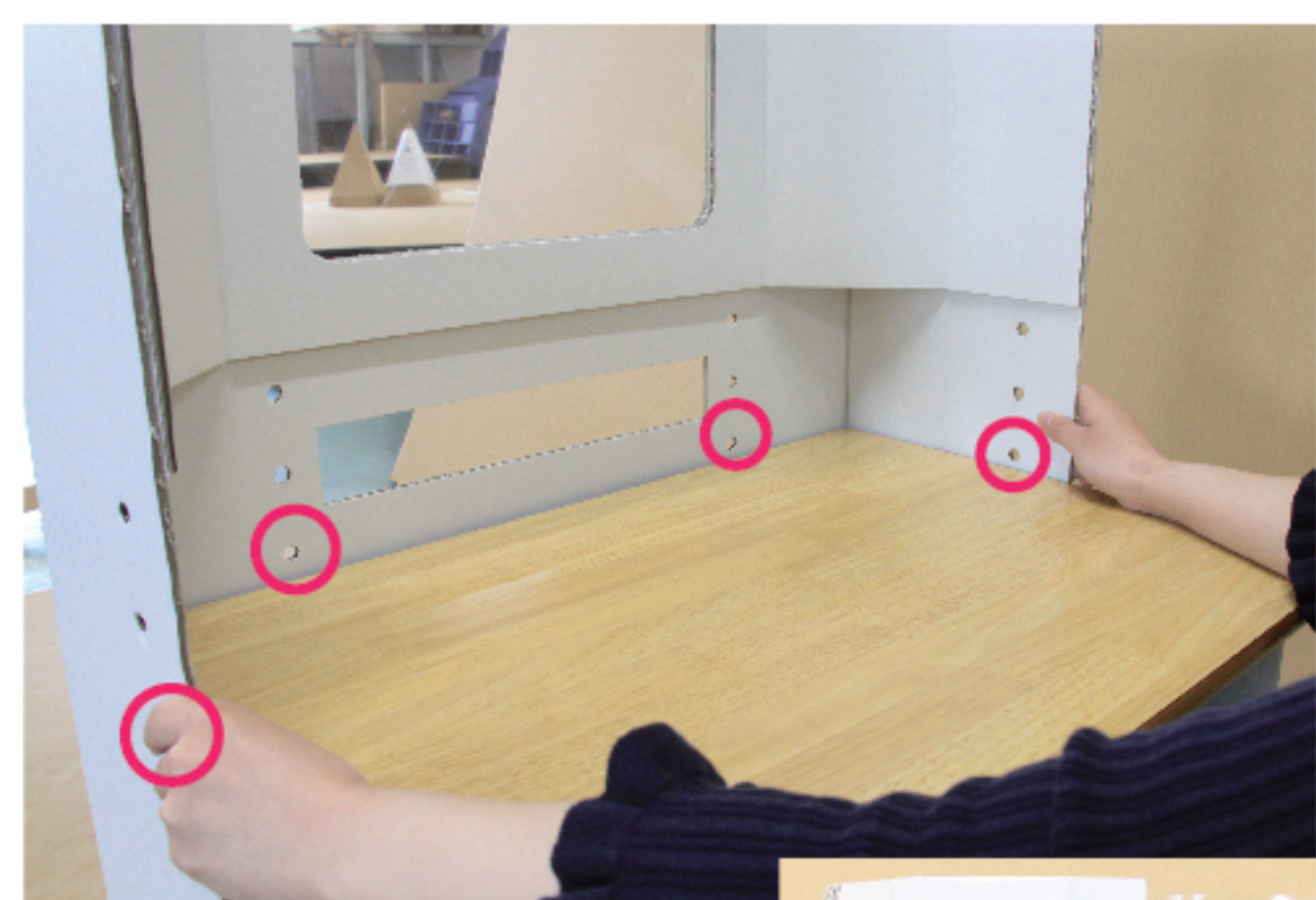
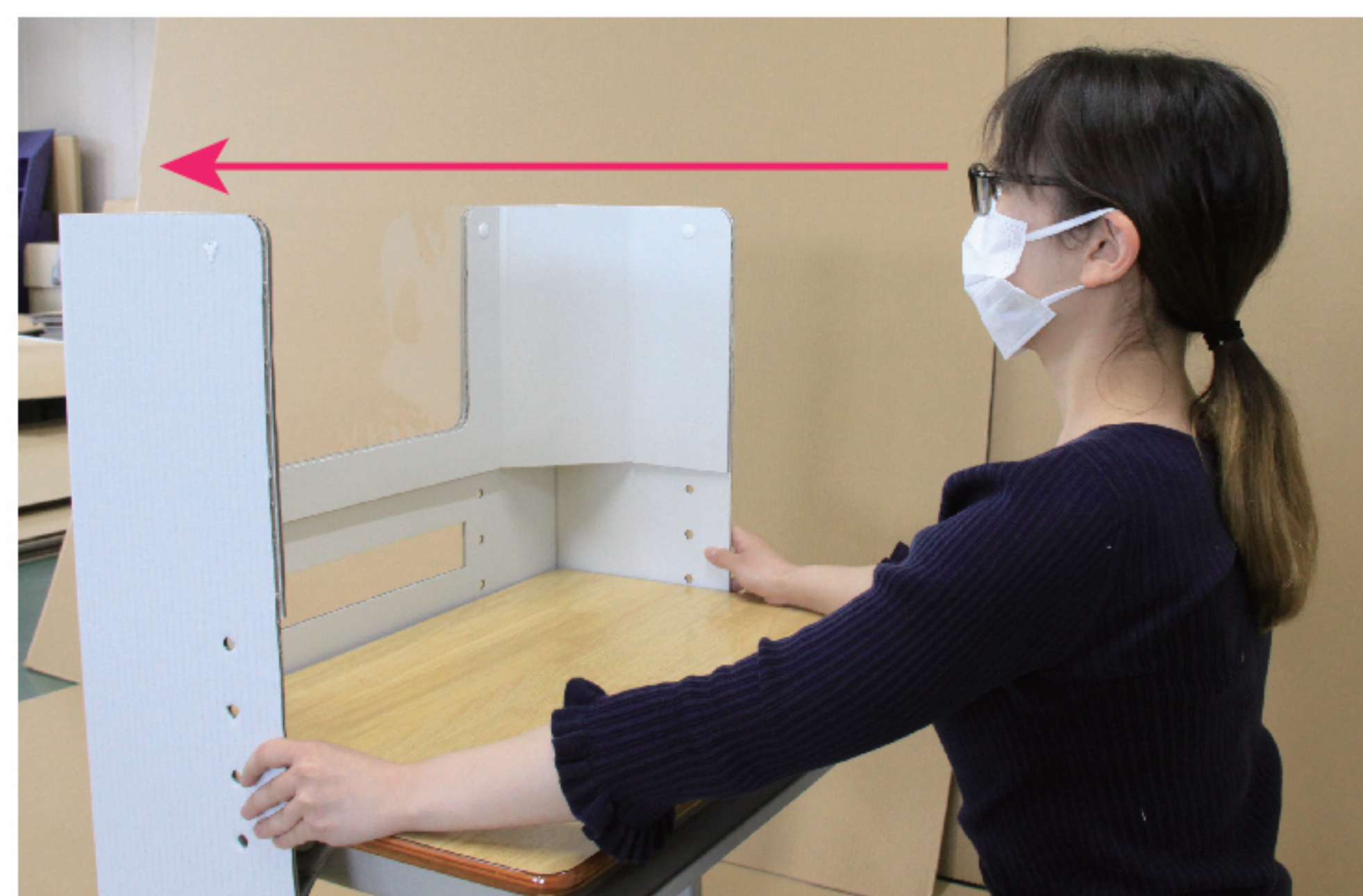
プラスチックねじの留め方

Point! 穴にねじを通して両側から押す と固定できます。回すと取り外すことができます。



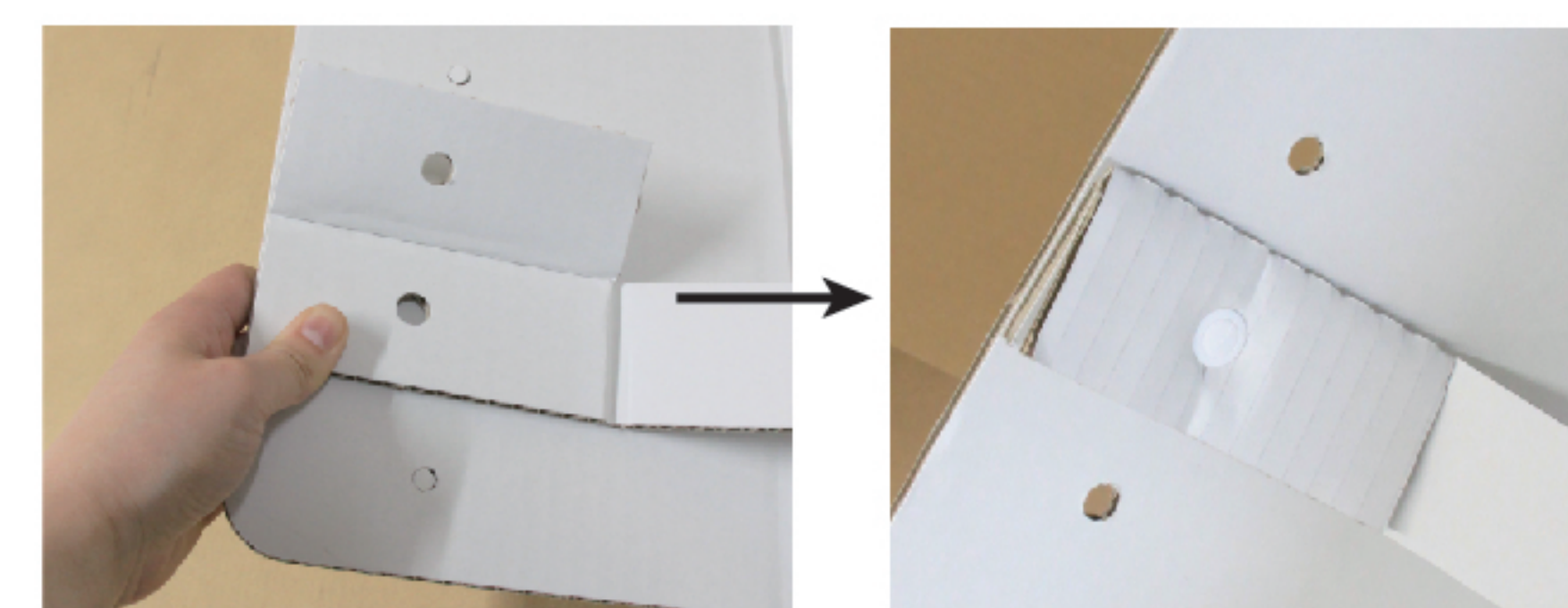
⑤高さを調整し固定します。

先ほど固定したパーツ3とパーツ2を両手で持ち、目線がフィルムと被らない高さに合わせてください。
目線に合う高さが決まったら、パーツ3の穴を横1列分むしり、その穴とパーツ1を留め具で4か所固定します。

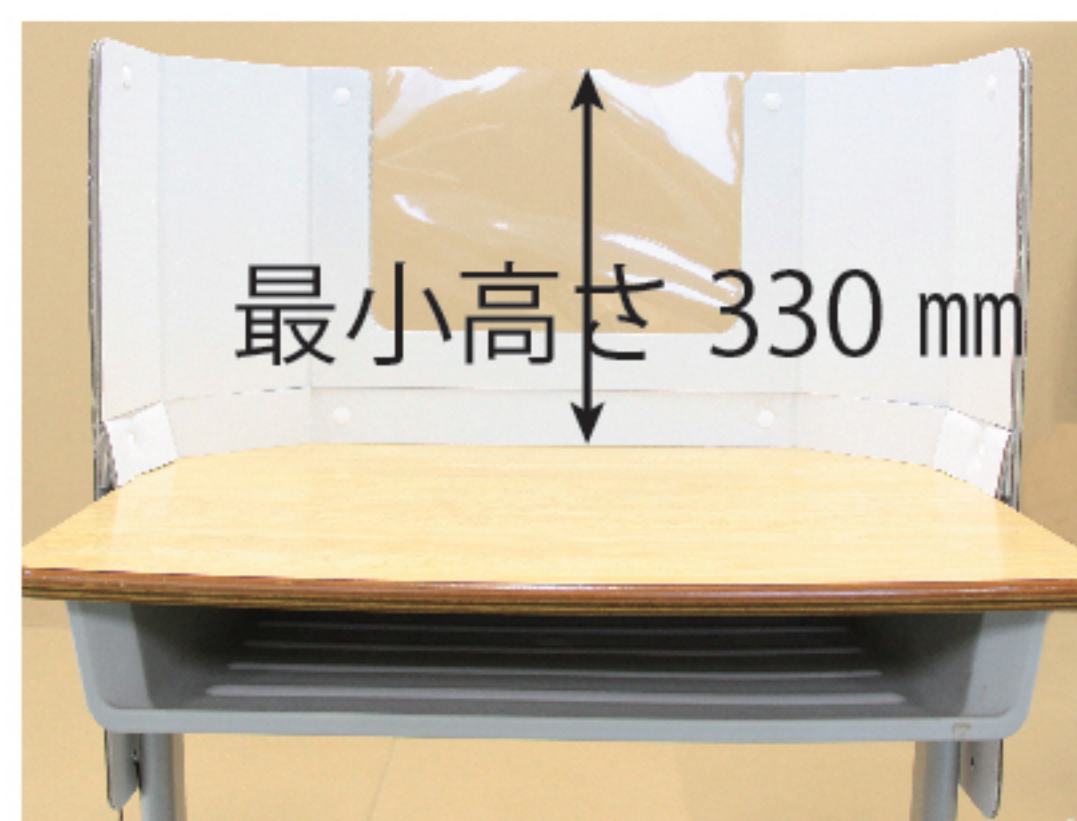


— パーツ1のとめ方 —

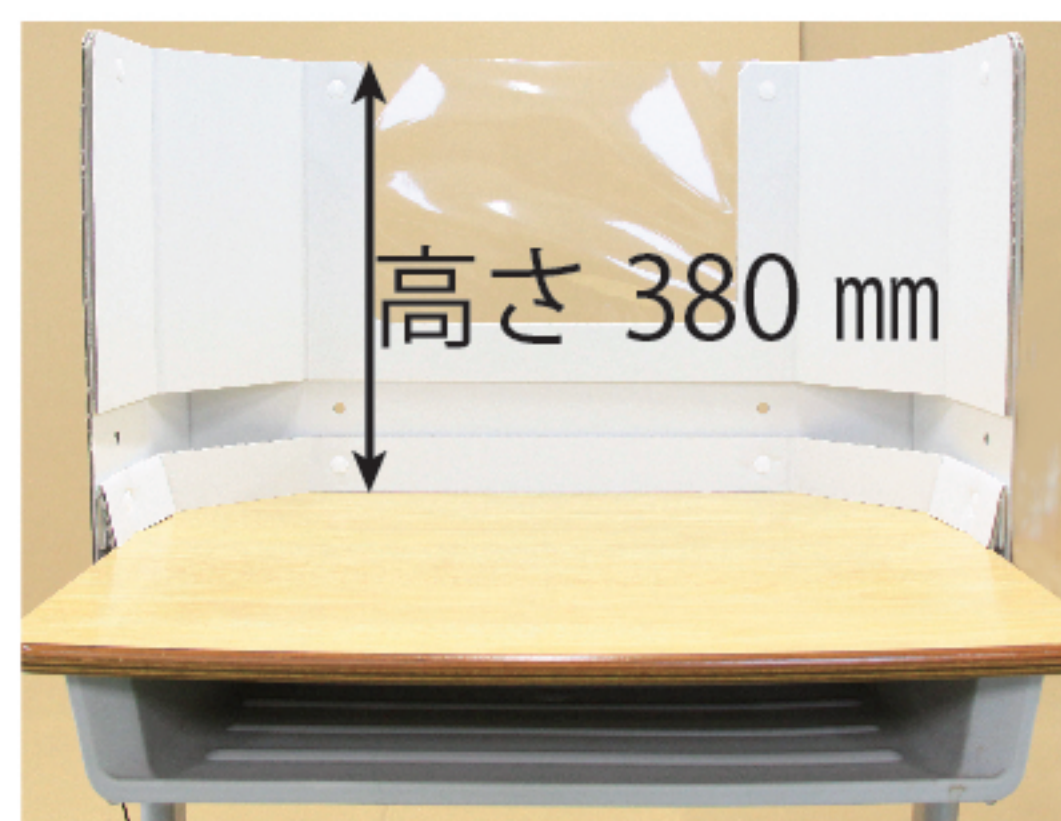
パーツ1の両端を折り返して
パーツ3と一緒に
3枚まとめて付属ねじでとめます



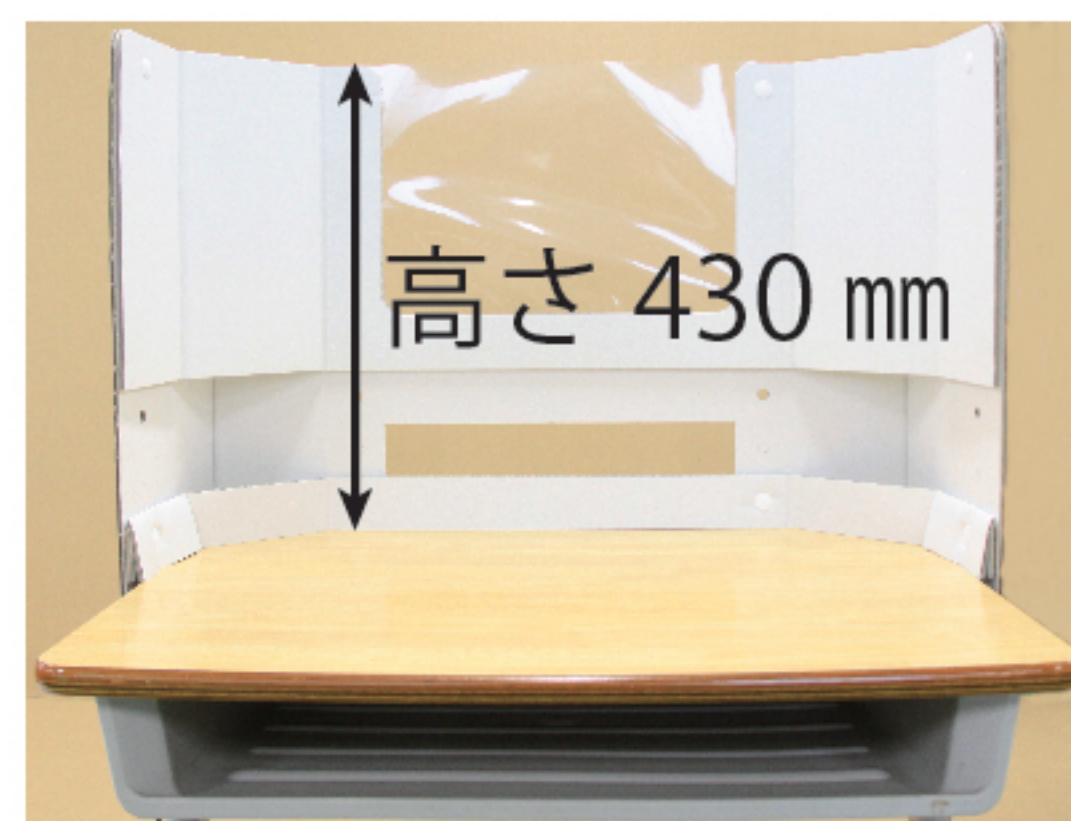
• 高さは5段階あります。



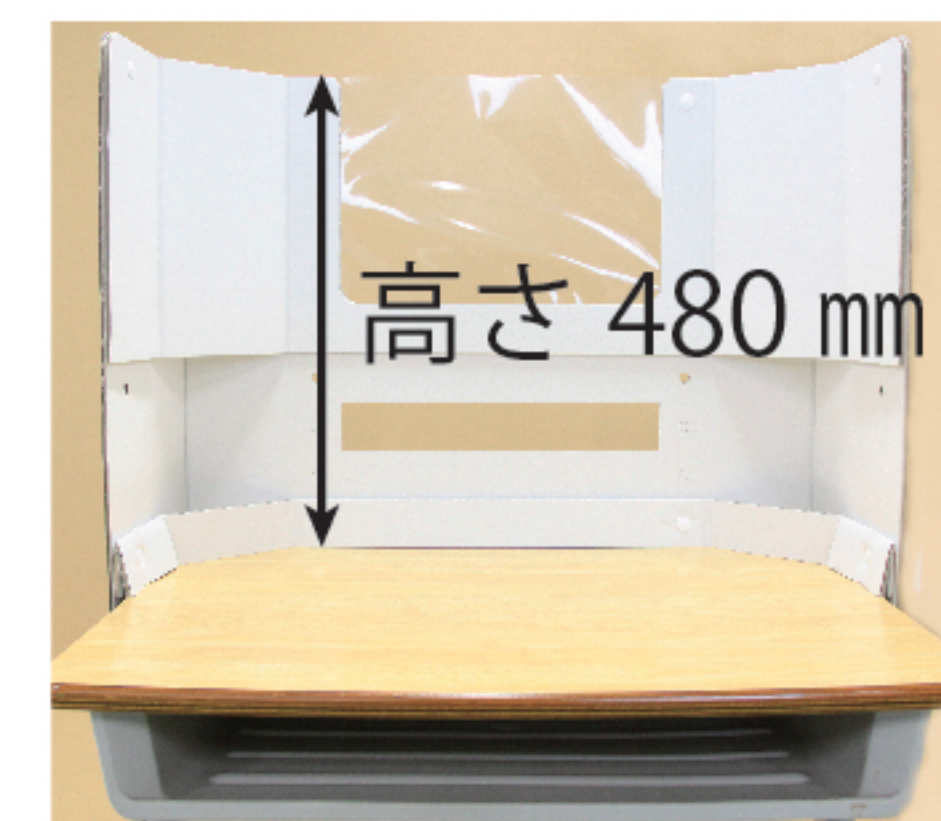
最小高さ 330 mm



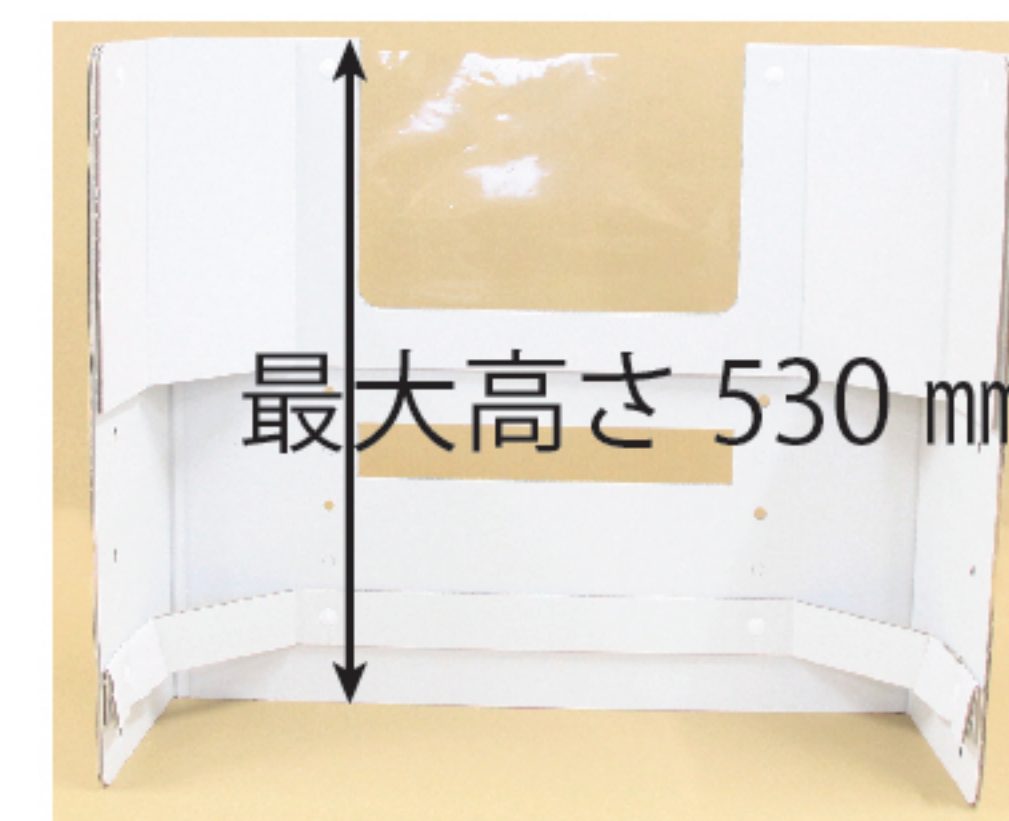
高さ 380 mm



高さ 430 mm



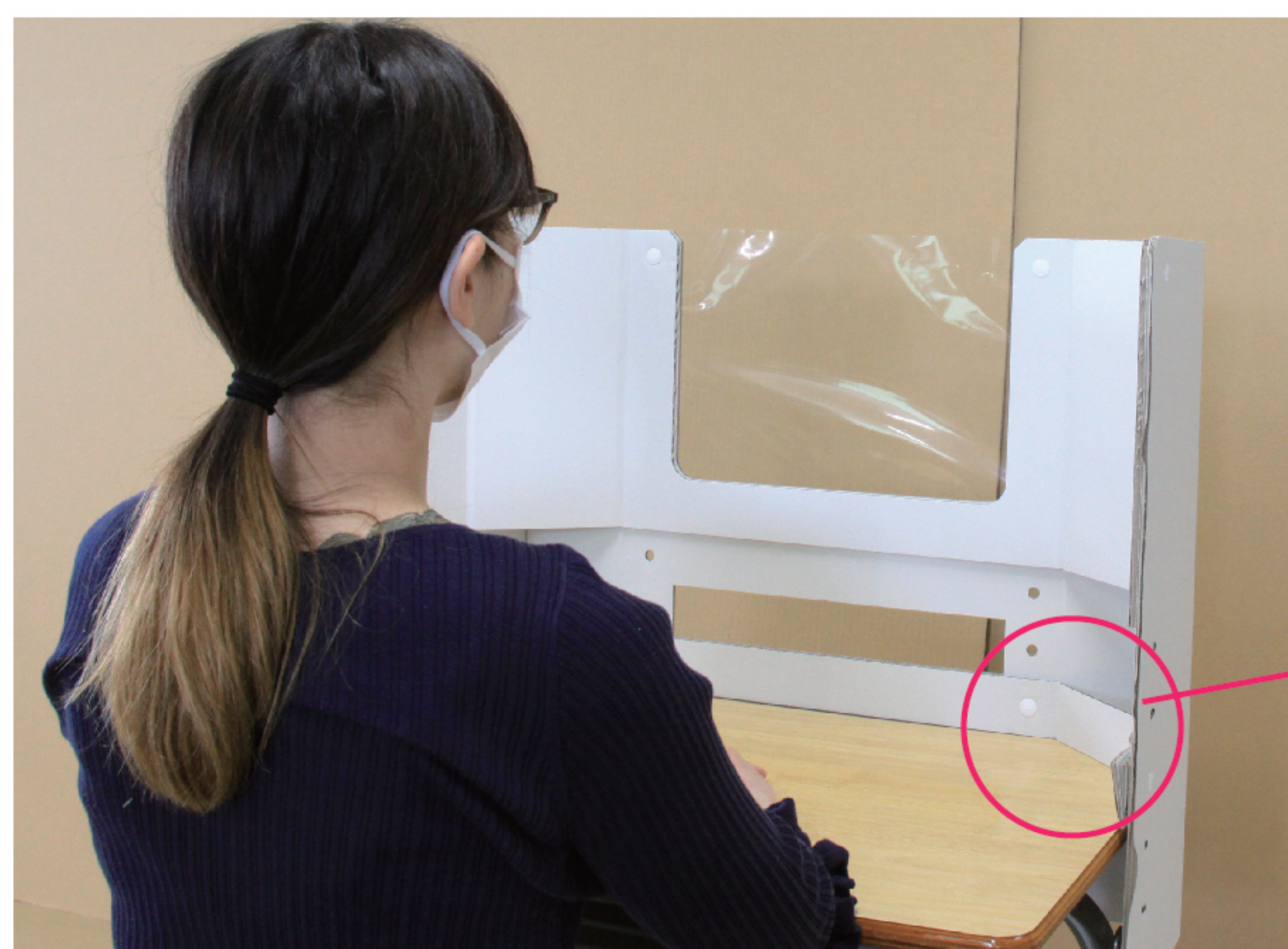
高さ 480 mm



最大高さ 530 mm

低い → 高い

⑥机の角に設置します。左右の下の穴に輪ゴムやヒモを通し机のカバン掛けまたは机の支えに固定したら完成です。



真上から見た図



机

パーツ1の斜め部分が机の角に乗るように設置して下さい



こちらの窓は採光用です
任意で開けてください



ヒモなどで固定すると
更に安定感が増します。